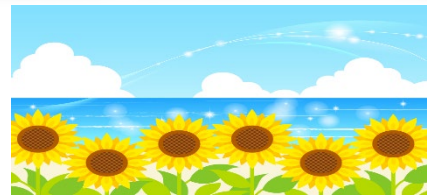


わたぼうし



フロアイベントで「スイカ割り」を実施し、季節感を味わって頂きました！

利用者様は「もっと右！もっと左！」「頑張れー」と大きな声援が飛び交い、盛り上がったスイカ割りとなりました。最後にスイカが割れると利用者様同士、笑顔で喜ぶ様子がみられました。



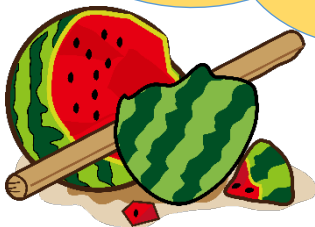
利用者様の声

とっても楽しくて、スイカが割れた時はほっとしました。

スイカが甘くて、美味しかったな！

夏を感じる一日を満喫できました。

毎年夏にはスイカ割りが出来たらいいですね。



介護保険事業者番号 1151080019

〒340-0802 埼玉県八潮市鶴ヶ曾根1184-4

TEL 048-998-2220

ホームページアドレス <http://www.cc-yashio.jp>

広報誌がホームページに掲載されております。是非、ご覧ください。



駄菓子屋祭り



- ・ しばらく食べてなかったから昔を思い出した。
- ・ 駄菓子がおいしかった。
- ラムネは昔と変わらなか



1階では、8月の行事で駄菓子屋祭りを開催しました。

6種類の駄菓子を昔懐かしいお店屋さんのように並べて、一人一人お菓子を選んでいただきました。

3つ選ぶのにみなさん考えて悩んで好きなお菓子を手に取っていました。

数日間でしたが 面会の実施をしていました!!



7月1日~8月3日の約1ヵ月間、密にならないよう予約制でしたが面会の実施をしていました!

家族にマスクを持ってきてもらい、マスク着用の上での面会でした。家族の差し入れのプリンを食べて、「美味しかった」と大変喜ばれる方がいたり、久しぶりにあったお孫さんの名前を何度も呼び、嬉しい気持ちが溢れている方もいました。現在はまたテレビ画面越しでの面会となってしまいましたが、私たちが早く利用者の方々が家族の人と会える日が来ることを祈っています。

現在の面会状況



ケアセンター八潮では、現在パソコンなどを利用してテレビ電話での面会を行っています。こちらは電話での予約制となっております。詳しくは当施設のホームページをご覧ください。

ほんの少しレベルアップ! 今月の数独

			3		1		6	
3	8		2		5	9		
9		1						
		3	4		6	1	8	
2		8			7		3	9
						2	7	4
		2			4	5		8
8	3	9			2			
	5	6			9			

今月の数独は今までのものに比べるとほんの少しだけ難易度をあげています。ぜひ挑戦してみてください! 答えは広報紙の裏表紙に記載しています。

～職員インタビュー～

2階 介護職員 中川さんへ



2階バルコニーの花壇についてお話を聞きました！

以前は緑のカーテンなどを2階バルコニーの花壇で取り組んでいましたが、近年は特に何も植えることがありませんでした。最近は趣味で家庭菜園などに取り組んでいる中川さんの管理の下、色とりどりの花や季節の野菜が利用者様の目を楽しませてくれています。今回は中川さんから花壇についてお話を伺いました。

① 花壇を作ろうと思った理由を教えてください。

庭をきれいにして、利用者様やスタッフの心が和むようにしたいと思いました。

② 今は(※取材は7月下旬です)花壇では何を育てていますか？

マリーゴールド、ダリア、ヒマワリ、日々草、エンジェルトラネット、コリウス、ガザニアなどです。

(追記)写真撮影を行った8月中旬には、スイカがようやく1つ実が育っているところでした。

③ 水や肥料などはいつ行っていますか？

水は土が乾燥したとき、肥料は月に二回ぐらい行っています。蛇口がバルコニーにないので水やりが大変です。

④ 心にかけていることは？

きれいに見えるように旬の花を植えて、いつでも花を楽しんでもらえるようにしています。草取りなども頑張っています。



行事予定

※一部を抜粋して掲載しております。他にもたくさんのレクを予定しておりますので日時についてはお気軽にお問

答え

5	2	4	3	9	1	8	6	7
3	8	7	2	6	5	9	4	1
9	6	1	7	4	8	3	5	2
7	9	3	4	2	6	1	8	5
2	4	8	1	5	7	6	3	9
6	1	5	9	8	3	2	7	4
1	7	2	6	3	4	5	9	8
8	3	9	5	7	2	4	1	6
4	5	6	8	1	9	7	2	3